



株式会社ドトール・日レスホールディングス

2023年2月期 第1四半期
決算補足説明資料

2023年2月期 第1四半期 決算補足説明資料

1. 令和5年2月期 第1四半期業績【連結】
2. 主要事業会社の損益
3. 売上高の概要【連結】
4. 店舗数に関する状況
5. トピックス【新施策の展開】

1.2023年2月期 第1四半期業績【連結】

(令和4年3月～令和4年5月) 1st Quarter of FY 2022, Consolidated



(百万円)(¥ mil)

ドール・日レスホールディングス Doutor NichiRes HD	2023/2月期 1Q計画 Plan for 1Q FY22	2022年2月期 第1四半期実績 Results of 1st Quarter, FY 2021		2023年(令和5年)2月期 第1四半期実績 Results of 1st Quarter, FY 2022					
	金額 Actual	金額 Actual	売上比 Ratio	金額 Actual	売上比 Ratio	前年増減額 increase	前年同期比 vs Prev.	計画増減額 increase	計画比 vs budget
第1四半期連結【Consolidated】									
売上高 Net Sales	30,263	26,541	100.0%	30,540	100.0%	3,999	115.1%	277	100.9%
粗利益 Gross Profit	18,265	15,734	59.3%	18,142	59.4%	2,408	115.3%	△ 123	99.3%
販売管理費 Selling, General and Administrative expenses	17,558	16,039	60.4%	17,169	56.2%	1,130	107.0%	△ 389	97.8%
人件費 Personal expenses	7,458	6,944	26.2%	7,550	24.7%	606	108.7%	92	101.2%
その他 Other	10,100	9,095	34.3%	9,619	31.5%	524	105.8%	△ 481	95.2%
営業利益 Operating income	706	△ 305	-1.1%	972	3.2%	1,277	—	266	137.7%
営業外収益 Non-operating income	55	126	0.5%	253	0.8%	127	200.8%	198	460.0%
営業外費用 Non-operating expense	13	23	0.1%	16	0.1%	△ 7	69.6%	3	123.1%
経常利益 Ordinary income	748	△ 203	-0.8%	1,209	4.0%	1,412	—	461	161.6%
特別利益 Extraordinary Income	400	2,033	7.7%	457	1.5%	△ 1,576	22.5%	57	114.3%
特別損失 Extraordinary Losses	48	36	0.1%	9	0.0%	△ 27	25.0%	△ 39	18.8%
税金等調整前当期純利益 Income before income taxes	1,099	1,794	6.8%	1,656	5.4%	△ 138	92.3%	557	150.7%
親会社株主に帰属する当期純利益 Net income	643	1,324	5.0%	1,282	4.2%	△ 42	96.8%	639	199.4%

新規出店数 New Stores *海外出店除く	20	22
減価償却費 Depreciation	930	1,005
設備投資額 Capital investment	2,150	1,549

18	△ 4	81.8%	△ 2	90.0%
919	△ 86	91.4%	△ 11	98.8%
2,123	574	137.1%	△ 27	98.7%

売上高のポイント

22/3～22/5月累計

既存店前年比

	売上高	客数
ドール	111.0%	106.9%
日レス	110.9%	109.6%

新店含む全店前年比

	売上高	客数
ドール	121.3%	116.3%
日レス	122.4%	120.3%

* 当第1四半期は、3/22の営業制限解除以降売上回復が顕著となり、前年比は大きく改善。ディナー、モーニングの戻りは緩慢なもの、ランチ、ティータイムは急回復しております。卸売事業も引続き順調に推移。

粗利・一般管理費のポイント

* 食材費他、原価上昇の影響は顕著となりつつあるが、店舗売上構成比の上昇により、粗利率は前年同等で推移。
* 人件費・管理費は、金額ベースでは前年を上回るが、経費コントロールにより売上比で低下。

特別損益のポイント

<特別利益> その他	457百万円
<特別損失> 固定資産除却損	2百万円
減損損失	7百万円

2. 主要事業会社の損益(参考)

Results of FY 2022, Non-Consolidated



(百万円)(¥ mil)

	ドトールコーヒー Doutor Coffee						日本レストランシステム Nippon Restaurant System						D&Nコンフェクショナリー & サンメリー合計					
	令和4年2月期		令和5年2月期		前期比		令和4年2月期		令和5年2月期		前期比		令和4年2月期		令和5年2月期		前期比	
	2022/2 1Q実績	売上比 Ratio	2023/2 1Q実績	売上比 Ratio	増減額 increase	増減率 %change	2022/2 1Q実績	売上比 Ratio	2023/2 1Q実績	売上比 Ratio	増減額 increase	増減率 %change	2022/2 1Q実績	売上比 Ratio	2023/2 1Q実績	売上比 Ratio	増減額 increase	増減率 %change
売上高 Net Sales	16,245	100.0%	18,203	100.0%	1,958	112.1%	9,281	100.0%	11,288	100.0%	2,007	121.6%	1,820	100.0%	2,002	100.0%	182	110.0%
粗利益 Gross Profit	7,738	48.5%	8,824	48.5%	1,086	114.0%	6,856	74.2%	8,078	71.6%	1,222	117.8%	813	44.7%	886	44.3%	73	109.0%
販売管理費 Selling, General and Administrative expenses	7,932	41.4%	8,328	45.8%	396	105.0%	7,166	61.6%	7,856	69.6%	690	109.6%	639	35.1%	662	33.1%	23	103.6%
人件費 Personnel expenses	2,907	14.8%	3,119	17.1%	212	107.3%	3,416	30.2%	3,772	33.4%	356	110.4%	321	17.6%	334	16.7%	13	104.0%
その他 Other	5,025	26.6%	5,209	28.6%	184	103.7%	3,750	31.4%	4,084	36.2%	334	108.9%	318	17.5%	328	16.4%	10	103.1%
営業利益 Operating income	△ 194	7.1%	496	2.7%	690	-	△ 310	12.6%	222	2.0%	532	-	174	9.6%	224	11.2%	50	128.7%
営業外収益 Non-operating income	22	0.1%	27	0.1%	5	122.7%	17	0.1%	31	0.3%	14	182.4%	1	0.1%	0	0.0%	△ 1	0.0%
営業外費用 Non-operating expense	14	0.1%	12	0.1%	△ 2	85.7%	2	0.0%	1	0.0%	△ 1	50.0%	4	0.2%	4	0.2%	0	100.0%
経常利益 Ordinary income	△ 186	7.1%	511	2.8%	697	-	△ 295	12.7%	252	2.2%	547	-	171	9.4%	220	11.0%	49	128.7%
特別利益 Extraordinary Income	513	0.0%	171	0.9%	△ 342	33.3%	1,501	0.6%	281	2.5%	△ 1,220	18.7%	18	1.0%	3	0.1%	△ 15	16.7%
特別損失 Extraordinary Losses	31	0.5%	7	0.0%	△ 24	22.6%	3	0.0%	2	0.0%	△ 1	66.7%	1	0.1%	0	0.0%	△ 1	0.0%
税引前当期純利益 Income before income taxes	296	6.7%	675	3.7%	379	228.0%	1,203	13.3%	531	4.7%	△ 672	44.1%	188	10.3%	223	11.1%	35	118.6%
当期純利益 Net income	145	4.4%	555	3.0%	410	382.8%	941	8.7%	371	3.3%	△ 570	39.4%	140	7.7%	141	7.0%	1	100.7%

※ HDグループ間連結消去前の数値となります。

3. 売上高の概要【連結】

Net Sales, Consolidated



(百万円)(¥ mil)

ドトール・日レスホールディングス Doutor NichiRes HD	令和4年2月期		令和5年2月期		前期比	
	2022/2 1Q実績	売上比 Ratio	2023/2 1Q実績	売上比 Ratio	増減額 increase	増減率 %change
売上高 Net Sales	26,541	100.0%	30,540	100.0%	3,999	115.1%
直営店 Directly Managed Stores	15,686	59.1%	18,944	62.0%	3,258	120.8%
ドトールコーヒーショップ Doutor Coffee Shop	2,950	11.1%	3,660	12.0%	710	124.1%
エクセルシオール カフェ Excelsior Caffe	1,656	6.2%	1,963	6.4%	307	118.5%
その他直営店(ドトール) Other Stores (Doutor)	910	3.4%	1,142	3.7%	232	125.5%
洋麺屋五右衛門 Pasta Goemon	2,433	9.2%	3,065	10.0%	632	126.0%
星乃珈琲店 Hoshino Coffee Shop	3,241	12.2%	3,710	12.1%	469	114.5%
その他直営店(日レス) Other Stores (NRS)	3,260	12.3%	4,138	13.5%	878	126.9%
サンメリー直営店 Sunmerry's Stores	782	2.9%	766	2.5%	△ 16	98.0%
海外直営店 Overseas Stores	454	1.7%	500	1.6%	46	110.1%
卸売り Whole Sales	10,328	38.9%	11,012	36.1%	684	106.6%
FC向卸売上 Sales to FC	3,903	14.7%	4,160	13.6%	257	106.6%
一般卸売上 Sales to others	6,425	24.2%	6,852	22.4%	427	106.6%
その他の営業収入 Other Sales	525	2.0%	582	1.9%	57	110.8%
加盟金収入 Participation Sales	14	0.1%	12	0.0%	△ 2	88.9%
ロイヤリティ等収入 Royalty Sales	486	1.8%	492	1.6%	6	101.2%
店舗設計等収入 Stores Design	26	0.1%	78	0.3%	52	303.5%

* 店舗売上

当第1四半期においては、まん延防止法重点措置が3月22日に解除されて以降、店舗売上が徐々に回復。立地や時間帯および業態別で回復度合いに差異が生じているものの、前年比は大きく伸長。

* 第1Qは、ランチ・ティータイムの時間帯、繁華街やショッピングセンター立地の売上が大きく改善。また付加価値を高めた商品展開により単価上昇。

* ベーカリー業態のサンメリーは、引続き持ち帰りなどの需要を取り込み売上はほぼ横ばい。

* 一般卸売上

コーヒー卸売では、引続き量販店や通販事業が順調に拡大し、増収を確保。コンビニ向けのチルド飲料やオフィスコーヒーは戻りが鈍い状況が継続したが、第一四半期を通じて徐々に回復。

※ 昨年度からは大きく伸長したものの、コロナ前との比較ではまだ回復途中。今後は、改めて新規出店を積極的に展開し、新メニュー導入や客数回復に向けたキャンペーンの展開を図るとともに、卸売事業を拡大することで、更なる回復を目指します。

4. 店舗数に関する状況

Number of Shops



☆新規出店状況 Number of Newly Opened Shops

業態及び店舗種別 Business & RC/FC Type		国内出店 Domestic Opened	海外出店 Overseas Opened
ドトールコーヒーショップ Doutor Coffee Shop	加盟店	5	0
	直営店	4	1
	合計	9	1
エクセルシオール カフェ Excelsior Café	加盟店	0	0
	直営店	1	0
	合計	1	0
その他 Other	加盟店	0	0
	直営店	2	0
	合計	2	0
加盟店合計 FC Total		5	0
直営店合計 RC Total		7	1
小計 Sub Total		12	1
洋麺屋 五右衛門 Pasta Goemon	直営店	0	1
	加盟店	0	0
星乃珈琲店 Hoshino Coffee Shop	直営店	3	0
	加盟店	0	0
その他 Other	直営店	3	0
	加盟店	0	0
小計 Sub Total		6	1
Summerry's	直営店	0	0
Premium Coffee & Tea	直営店	0	0
合計		18	2

新規出店総合計 **20**

☆地域別店舗数

- 信越・北陸 : 39店舗
- 関西 : 248店舗
- 中国 : 48店舗
- 四国 : 9店舗
- 九州・沖縄 : 104店舗



- 北海道 : 45店舗
- 東北 : 95店舗
- 関東 : 1,296店舗
- 中部 : 158店舗

☆事業会社別店舗数推移 Number of Shops by Enterprises

		19年2月 FY2018	20年2月 FY2019	21年2月 FY2020	22年2月 FY2021	22年5月 FY2022
ドトールコーヒーショップ Doutor Coffee Shop	全店	1,113	1,100	1,081	1,074	1,072
	(うちFC)	924	912	877	857	843
エクセルシオール カフェ Excelsior Caffé	全店	122	123	124	126	124
	(うちFC)	23	23	22	20	20
カフェ コロラド Café Colorado	全店	47	41	40	37	36
	(うちFC)	46	40	38	35	34
その他 Others	全店	45	47	48	49	48
	(うちFC)	2	2	1	1	1
ドトールコーヒー小計 Doutor Sub Total (うちFC)		1,327	1,311	1,293	1,286	1,280
洋麺屋 五右衛門 Pasta Goemon	全店	193	197	200	206	206
	(うちFC)	1	0	0	0	0
星乃珈琲店 Hoshino Coffee Shop	全店	233	253	267	282	285
	(うちFC)	23	31	35	39	39
その他 Other		204	207	210	228	230
日本レストランシステム小計 NRS Sub Total (うちFC)		630	657	677	716	721
サンマリー Summerry's	全店	41	41	41	40	40
	(うち星乃珈琲)	4	4	5	5	5
プレミアムコーヒー&ティ Premium Coffee & Tea	全店	1	1	1	1	1
ホールディングス国内計 HD Total (Domestic)		1,999	2,010	2,012	2,043	2,042
	(うちFC)	1,019	1,008	973	952	937
D&Nインターナショナル D&N International	シンガポール	11	12	13	12	12
	マレーシア	6	4	4	4	6
	台湾	1	2	2	3	3
	韓国	2	2	2	2	2
	その他	2	3	3	4	3
	海外計	22	23	24	25	26
ホールディングス総合計 HD Total		2,021	2,033	2,036	2,068	2,068

☆業態変更 Number of Business Condition Change

グループ合計2店舗

5. トピックス 【新施策の展開】

TOPICS 【 Development of New Plan 】

DOUTOR NRS HD

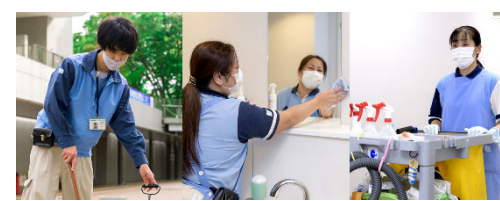
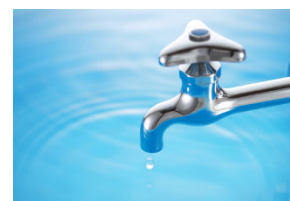
自社流通センター稼働開始



所在地	千葉県船橋市
敷地面積	1390坪
建物総床	1030坪

- 外部委託から 自社流通センターへ
- 物流コスト削減
- 一部製造工場に

店舗維持コスト削減



コスト削減の積み上げ

- 水道光熱費削減
- 店舗維持費削減
- ロス削減
- 厨房改革に伴う人件費削減

運営力向上施策

運営売上対策とサービス力向上



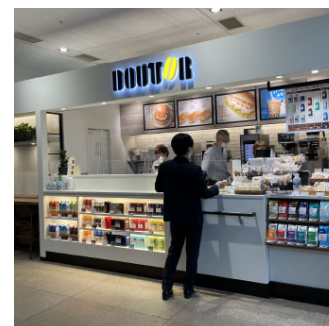
- 店舗カメラによる運営効率化
 - ・ピークタイム客数最大化の施策
 - ・再来店要因の抽出
- セミセルフレジ/モバイルオーダー/分煙改装促進
- 一部店舗での90分時間制導入

ブランディング向上施策



- コーヒー資格制度 (CI・CA)
- パートナーコンテスト
- 社内教育制度改革

新規出店拡大施策 ~新たな立地創造~



- 閉鎖商圏 (病院/SAPA/金融機関/他)
- 上層階・ロードサイド (星乃/神乃/珈琲店/他)
- 特定立地 (ドトールキッチン/ドックカフェ)

新たな取組みを積極的に展開してまいります。