

# CORPORATE HISTORY

## 会社の沿革

**1962**

- コーヒー豆の焙煎・卸売業として、有限会社ドトールコーヒーを設立



**1972**

- 「カフェ コロラド」を出店



**1973**

- 現：(株)マグナを設立（食器・厨房機器販売子会社）

**1980**

- 焙煎工場（現：関東工場）
- 「ドトールコーヒーショップ」を出店



**1985**

- 「オリーブの木」を出店

**1987**

- 教育研修機関IRP経営学院を発足

**1993**

- 株式を店頭公開



**1996**

- 「カフェ マウカメドウス」を出店

**1998**

- ドトールブランド商品のCVS向け卸事業開始
- 「ル・カフェドトール」を出店



**1999**

- 「エクセルシオールカフェ」を出店



**2000**

- 東証第1部へ株式上場
- (株)マドレーヌコンフェクショナリー設立（ケーキ製造販売子会社）




**2002**

- 兵庫県に関西工場新設




**2004**

- 「ドトールコーヒーショップ」国内に1000店舗達成 全国に地区本部を設置

1960

1970

1980

1990

2000

**NRS**

**1973**

- ショウサンレストラン企画(株)設立
- ジャーマンレストランシステム(株)設立
- (株)ボルツ・ジャパン(南インド(株))設立 インドより香辛料の輸入開始

**1974**

- 「インドカレー専門店ボルツ」を出店

**1976**

- 「和風スパゲッティ洋麺屋五右衛門」を出店

**1978**

- ジャーマンレストランシステム(株)とショウサンレストラン企画(株)が合併し 商号を日本レストランシステム(株)に改める

**1981**

- 「ウィーン菓子モーツァルト」を出店



**1983**

- 札幌工場を設置（乾洋菓子製造）

**1990**

- セントラルキッチンを建設

**1992**

- 洋菓子工場を建設
- 田園調布物流センター建設
- 「卵と私」を出店



**1994**

- 「洋食浅草軒」を出店



**1995**

- 大阪物流センター設置
- 第2セントラルキッチン建設

**1998**

- ソース・ドレッシング類製造工場を設置

**1999**

- 「地鶏や」を出店



**2001**

- 日本レストランシステム(株)と南インド(株)が合併
- 「カレー研究所」を出店
- 「洋麺屋五右衛門」ロードサイド店を出店



**2002**

- 田園調布研修センター建設



**2003**

- 東証第2部へ株式上場
- 「先斗入ル」を出店
- 「さんる一む」を出店




**2004**

- 東証第1部銘柄指定
- 新物流センター建設

**2005**

- 名古屋物流センター建設

**2006**

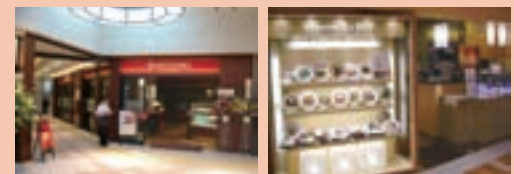
- 大阪研修センター建設
- 「黒豚庵」を出店



2007

- 4.26 両社株式移転による経営統合に合意
- 10.1 両社経営統合し、(株)ドトール・日レスホールディングス設立
- 10.1 東京証券取引所第1部へ株式上場

### 経営統合後の主な新業態



イタリアンバル「バリッシュモ」 自然食スパゲティ「麦とオリーブ」

2008

- D&Nコンフェクショナリー(株)設立 洋菓子製造・卸部門を経営統合
- D&Nカフェレストラン(株)設立 オリーブの木およびPASTA-YAの運営会社



※年表の店舗外観、商品、メニュー写真などは当時のものがないため、現在のものを使用している場合があります。